

# 改善 内部物流



inthergroup.cn

解决方案





# 改善 内部物流

## 高效&可持续

Inther集团在全球范围内提供一流的可持续内部物流解决方案。我们系统集成经验丰富，有能力处理所有类型的内部物流项目。拥有由硬件工程师、软件工程师和控制工程师组成的高技能专业团队，使我们在物料处理技术发展方面处于领先地位。对持续提升的关注促使我们提供高效和可持续的解决方案。

## 仓库控制系统

Inther交付并维护基于模块化和高度灵活的Inther LC软件套件的拣选、包装、存储和分拣系统。Inther LC使我们能够将几个不同的拣选概念以及多个子系统完全集成到一个单一、可靠的解决方案中。这种优化的功能使您，即客户，能够实时了解您的仓库工作流程。





## 100% 项目责任



概念设计



实施



启动



运营

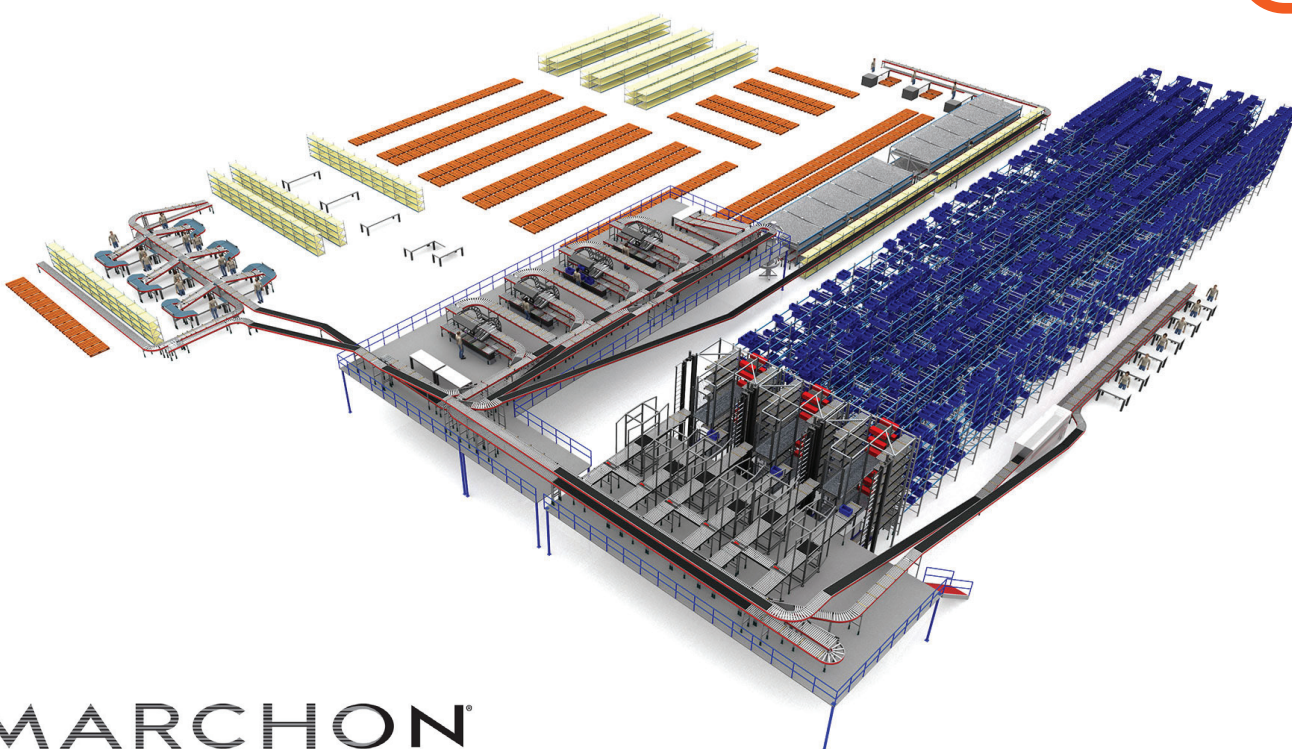


Organization worldwide



# Marchon

- › 3条穿梭车巷道
- › 24,000个存储位置
- › 4个货到人拣选工作站
- › 6个收货工作站
- › 电子标签拣选

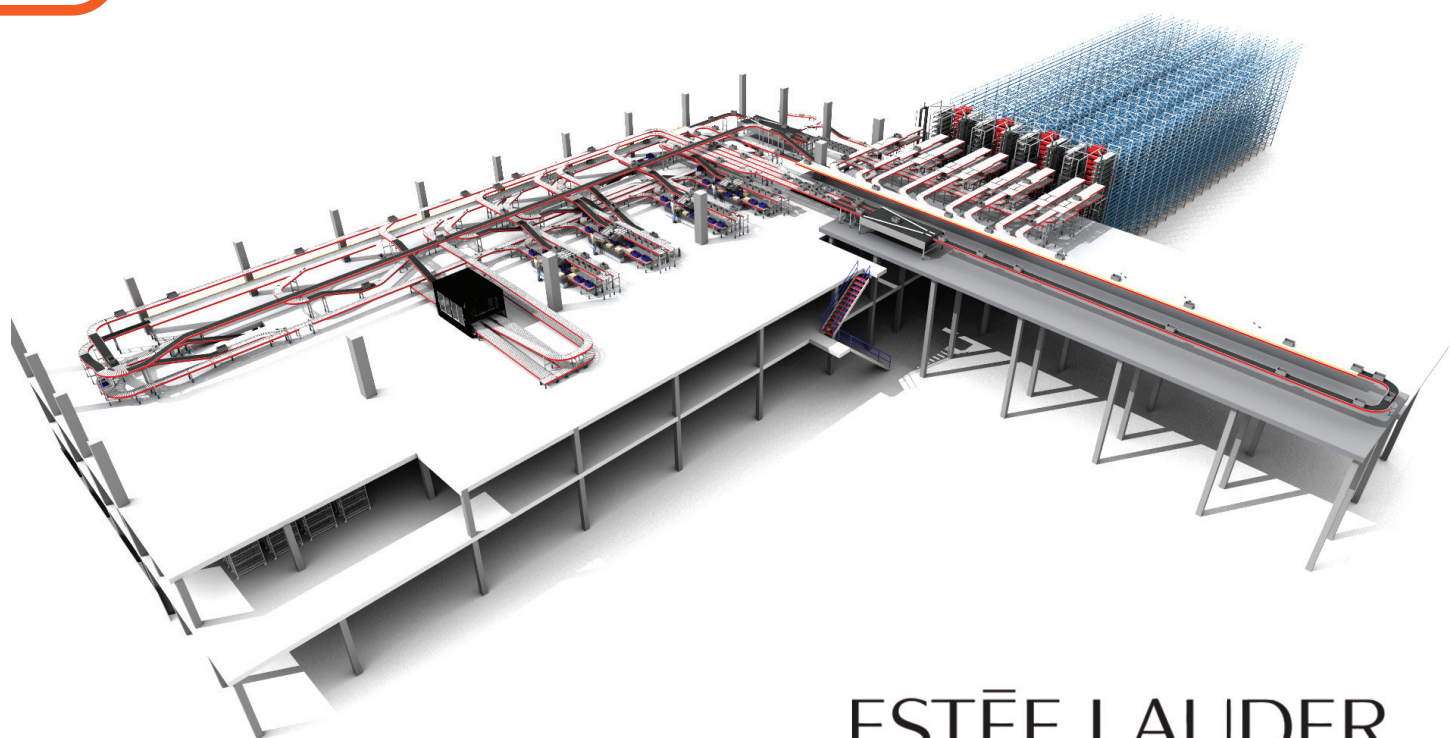


MARCHON



- › 4条穿梭车巷道
- › 33, 280个存储位置
- › 8个货到人拣选工作站
- › 3个收货工作站
- › 58台区域拣选工作站
- › 龙门式拆零拣选机器人 (GRIPP)

Estée  
Lauder

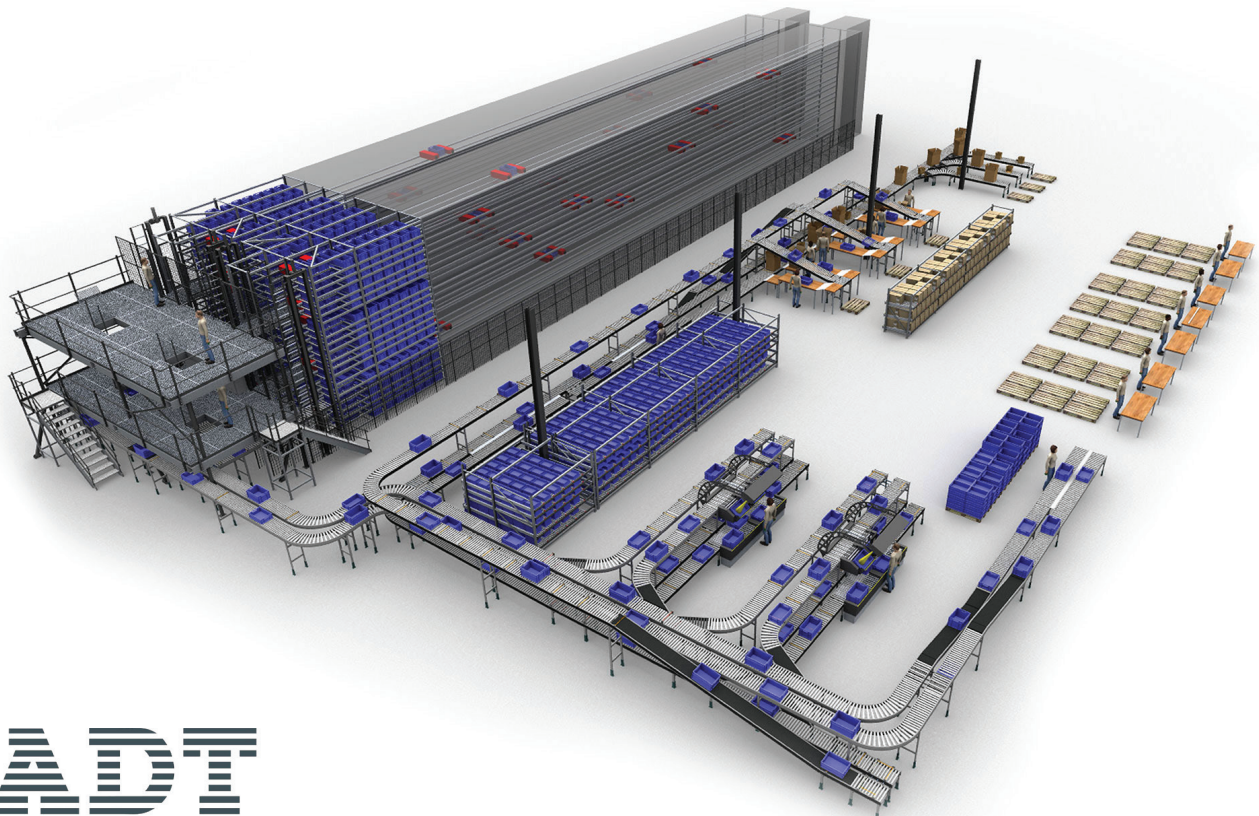


ESTÉE LAUDER



# ADT

- › 2条穿梭车巷道
- › 11,560个存储位置
- › 2个货到人拣选工作站
- › 1个收货工作站
- › 集合整箱拣选和快物动量拣选

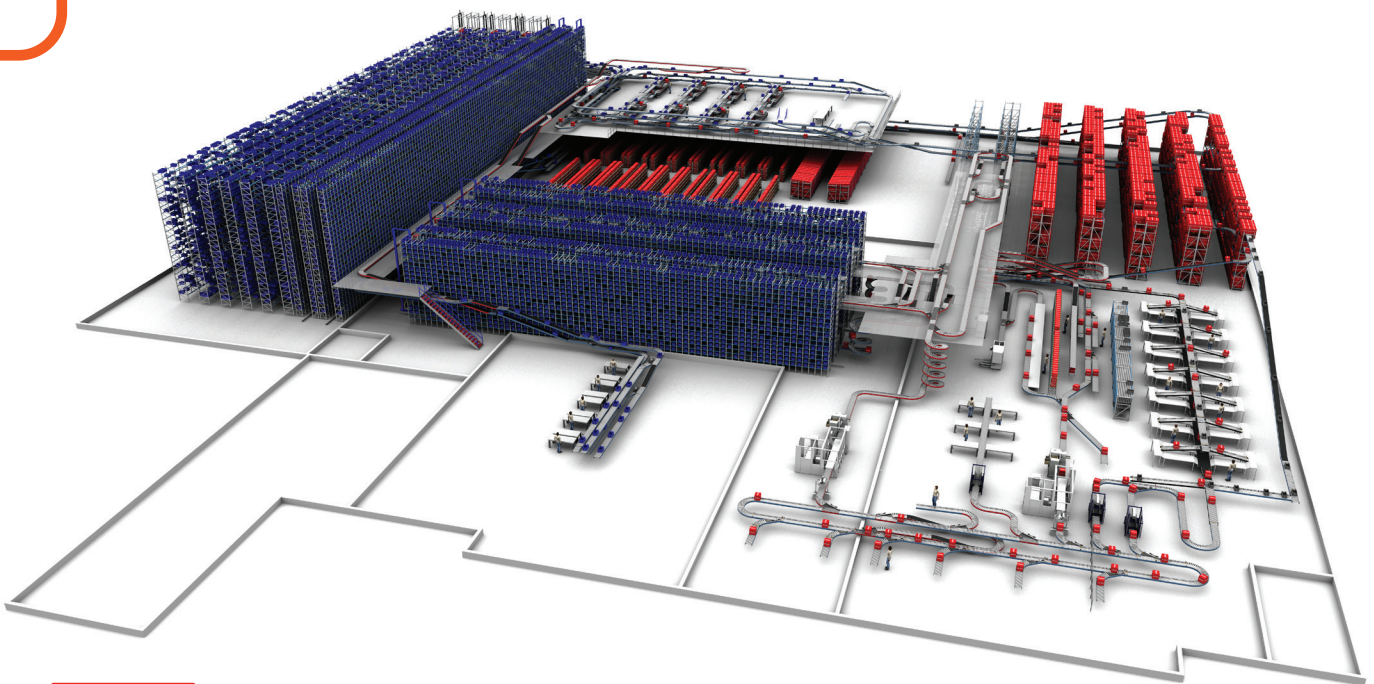


# ADT



# HEMA

- › 3条穿梭车巷道
- › 5条堆垛机巷道
- › 8个货到人拣选工作站
- › 61,313个存储位置
- › 28台电子标签拣选小车
- › 16个收货工作站
- › 自动打包



HEMA



# Inther Group

## Improving intralogistics

🇳🇱 The Netherlands (HQ)

🇩🇪 Germany

🇧🇪 Belgium

🇲🇩 Moldova

🇺🇸 USA

🇨🇳 China  
› Shanghai  
› Suzhou



info@inthergroup.com  
[www.inthergroup.com](http://www.inthergroup.com)

**INTHER**  
improving intralogistics